

# Análisis de Mercado JM Kapital EAF

## Informe mensual de situación

Niveles de precios clave de los principales índices directores: **techos/suelos**.

Juanjo Martínez  
Carlos Acosta  
Javier Martín



Inscrita en la CNMV con el número 53

## Análisis de situación

El contenido de este informe de mercado busca mejorar la calidad del servicio que presta JM Kapital EAF, ayudando al inversor a seguir el mercado a través de nuestros análisis gráficos de los principales activos directores. En estos, se identifican, según nuestro criterio, las **principales zonas clave de mercado**, así como los niveles de precios más importantes que pueden actuar de **soportes y resistencias, tanto en el corto como en el largo plazo**.

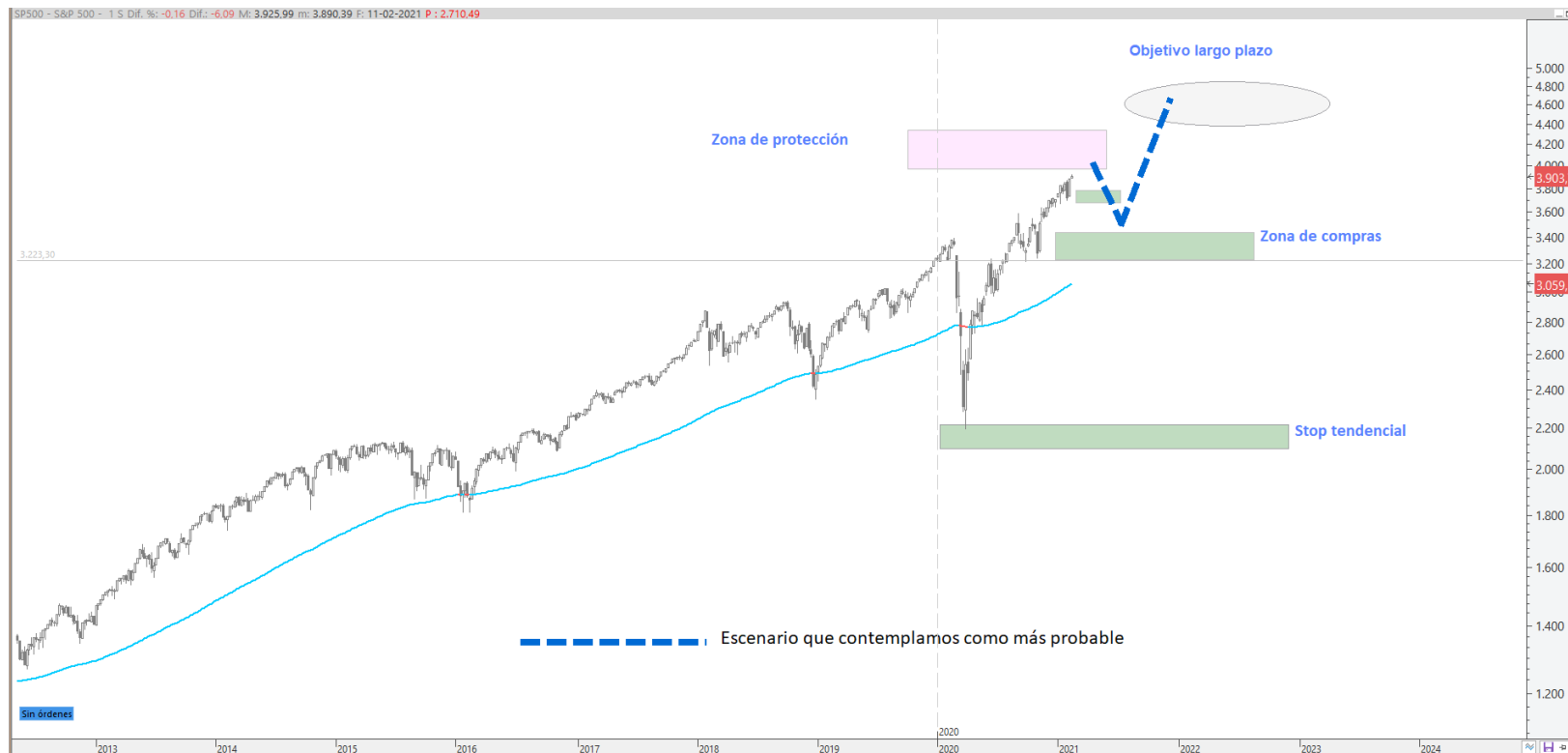
## Activos analizados

1. [SP500 EE.UU.C/P](#)
2. [SP500 EE.UU. L/P](#)
3. [NASDAQ100 EE.UU. C/P](#)
4. [IBEX 35 L/P](#)
5. [EUROSTOXX L/P](#)
6. [ORO L/P](#)

*Pinchando en cada enlace podrá ir directo al análisis del activo.*



## 2. S&P 500 L/P:



### Mantener/ aprovechar correcciones para comprar

En el medio plazo, estimamos para el SP 500 un objetivo de subida hacia la zona de los 4.500 puntos. Consideramos como escenario más probable el que defiende que, antes de alcanzar este objetivo de subida, el mercado sufra una corrección hacia los 3.600 puntos o, en su defecto, hasta los 3.200, tal y como se puede observar en la gráfica anterior de corto plazo. Si se confirma este escenario lo consideraríamos como una gran oportunidad para aumentar exposición a renta variable. Si perfora a la baja, la zona de los 3200 puntos se podría desencadenar una corrección mayor.

[Volver inicio](#)

### 3. Nasdaq C/P:



#### Mantener/ aprovechar correcciones para comprar

Sin cambios respecto al mes anterior. Al igual que el SP500 el Nasdaq ha conseguido cotizar en máximos históricos, lo que denota una gran fortaleza en todos los plazos temporales. Pondríamos un stop tendencial en la zona de los 10.500-10.800 puntos. En el corto plazo, observamos que el precio se está alejando en exceso de su media móvil, por lo que consideramos como escenario más probable que en las próximas semanas veamos una corrección hacia dicha zona, antes de continuar con los ascensos. Objetivo de subida los 14.000 puntos.

[Volver inicio](#)

#### 4. Ibex 35 L/P

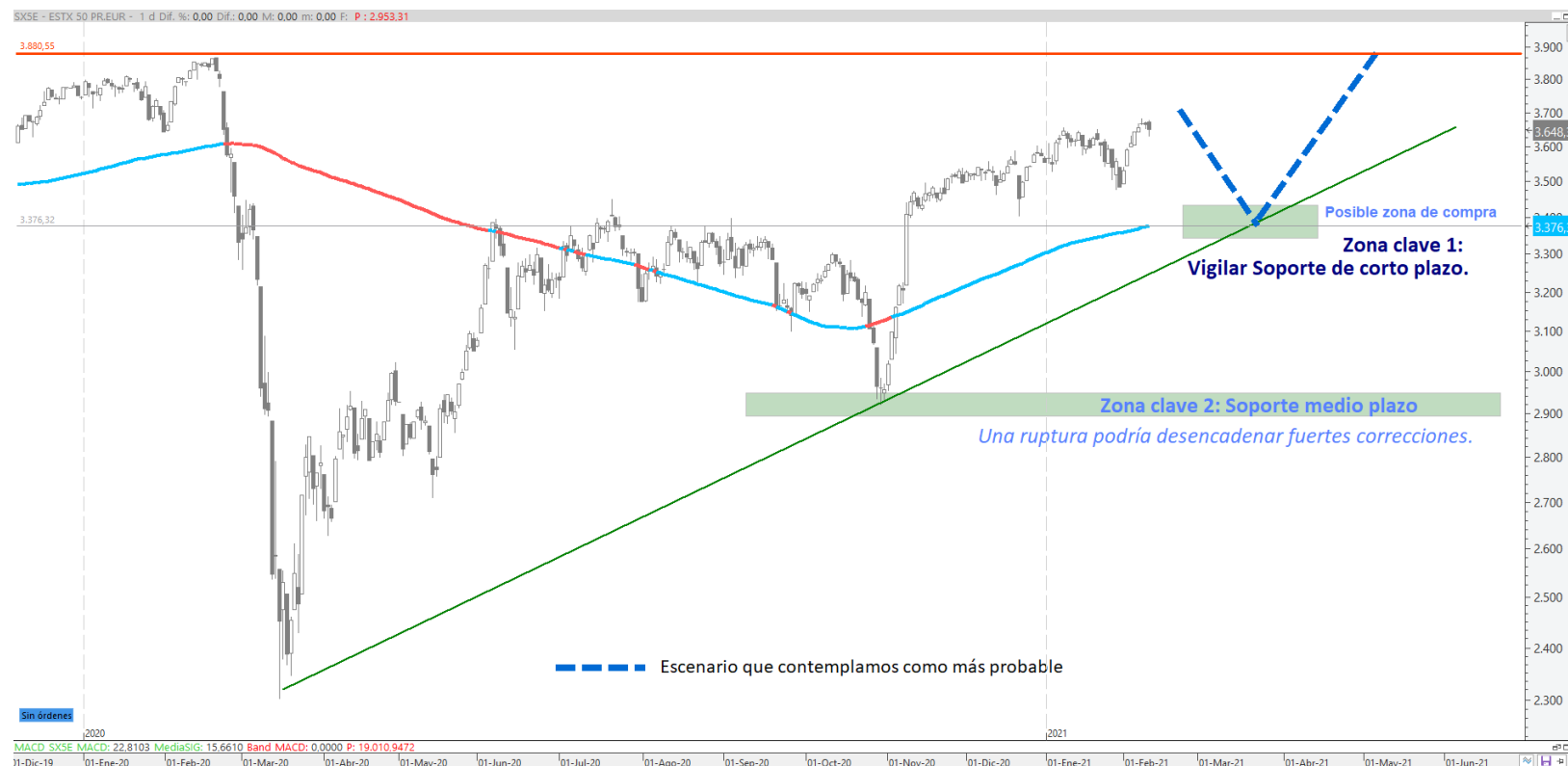


#### Mantenerse al margen.

El selectivo español, tras corregir hacia su media móvil situada en los 7700 puntos, ha repuntado una vez más, por lo tanto, seguimos apostando como escenario de medio plazo más probable una subida del Ibex hacia su siguiente objetivo situado en los 9000 puntos. Antes de alcanzar este objetivo apostamos por una corrección hasta la zona clave 1, tal y como se puede observar en el gráfico.

[Volver inicio](#)

## 5. Euro Stoxx L/P



### Mantener/ aprovechar correcciones para comprar

Sin cambios respecto al mes anterior. El EuroStoxx50 se ha comportado tal y como esperábamos y, por lo tanto, sigue poniendo en su punto de mira los máximos anuales. Mientras no pierda la zona de los 2900 la renta variable europea gozará de buena salud y las correcciones serán vistas como oportunidades de compra. En el más corto plazo, si se produce una corrección a la zona de los 3400 puntos, a priori, lo consideraríamos una zona óptima de compra, buscando los 3.900.

[Volver inicio](#)

## 6. Oro L/P



### Mantener/ aprovechar correcciones para comprar

Sin cambios respecto al mes anterior. El precio ha vuelto a probar su zona de soporte situada en los 1800\$ y parece estar desarrollando una fase lateral de descanso previa a nuevas alzas. Mientras no pierda los 1600 dólares el oro es un activo a tener en cartera para el medio y largo plazo.

[Volver inicio](#)